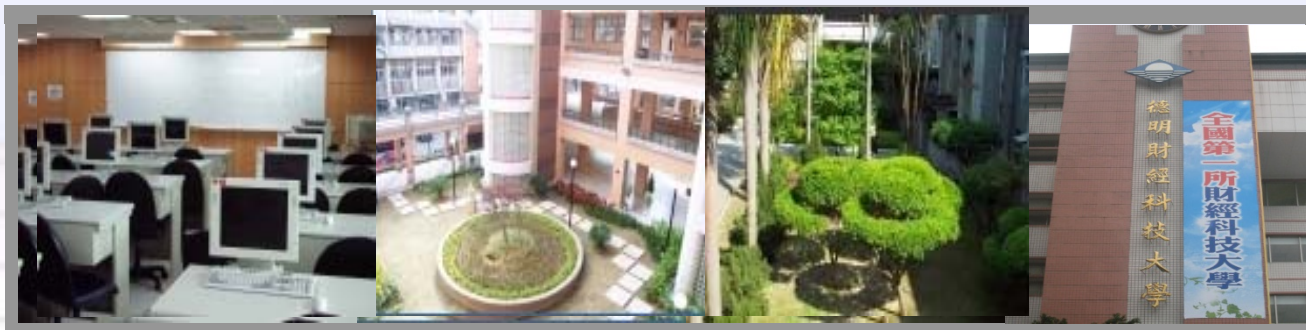


科技大學評鑑說明



篤信 好學



報告人：林倫豪主任秘書

中華民國九十八年九月十七日

資料來源：台灣評鑑協會



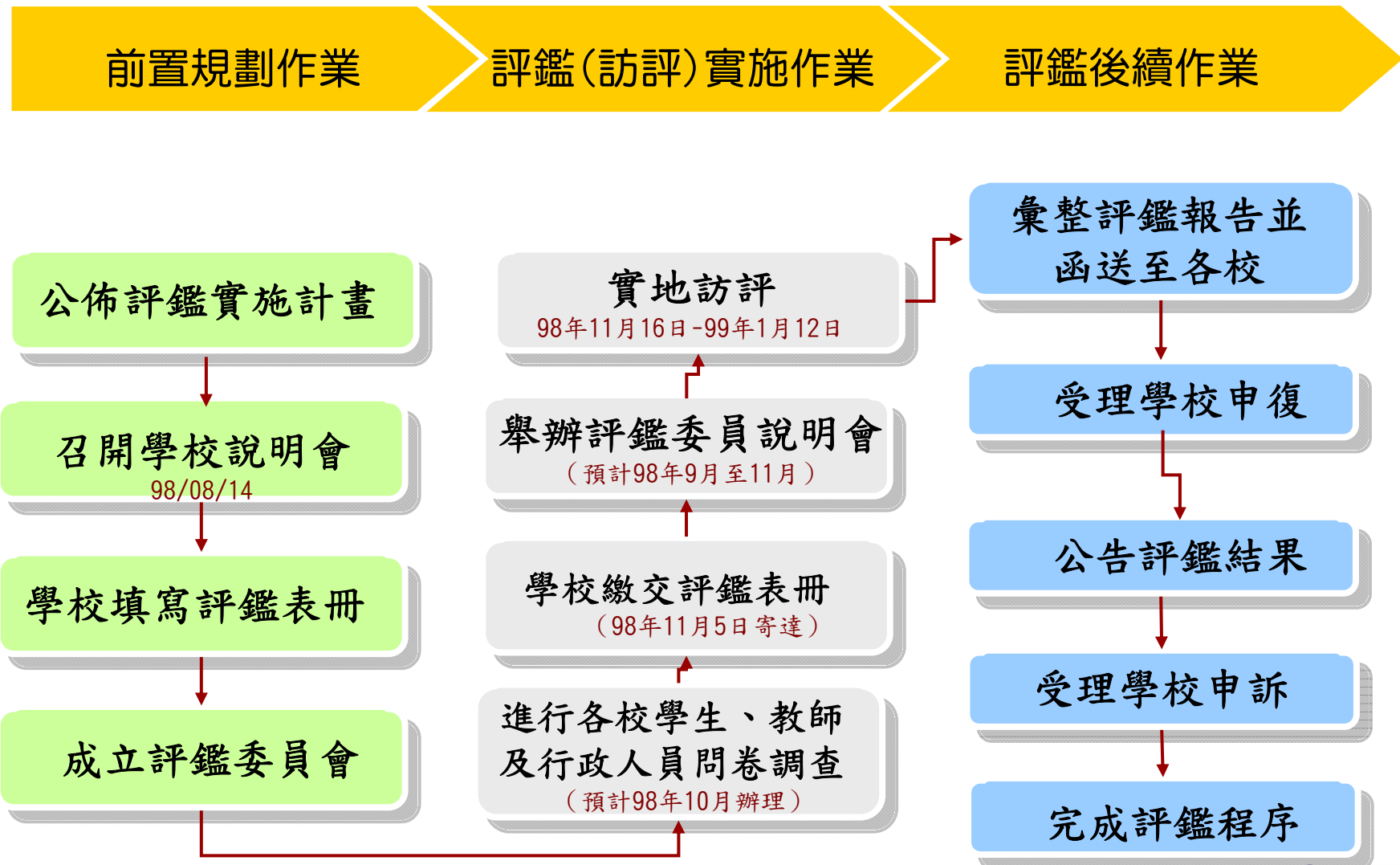
簡報題綱

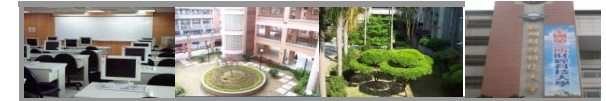


- 評鑑作業流程
 - 評鑑項目與權重
 - 評鑑重點
 - 評鑑表冊
 - 進行問卷調查
 - 實地訪評
- 評鑑結果公佈



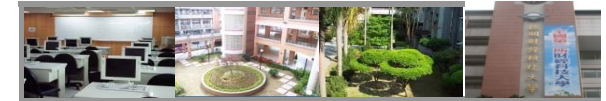
一、評鑑作業流程(1/2)





一、評鑑作業流程(2/2)

日期	工作項目	日期	工作項目
98.07.31	<ul style="list-style-type: none"> 完成受評學校聯絡窗口建檔 受評學校確認受評單位調查 	98.11.10	<ul style="list-style-type: none"> 完成問卷調查分析 寄送評鑑資料予評鑑委員
		99.01.12	<ul style="list-style-type: none"> 進行實地評鑑(德明12/24.25) (98/11/16~99/1/12)
98.08.31	<ul style="list-style-type: none"> 完成評鑑委員資料庫建置 辦理受評學校說明會 評鑑委員名單送部核定 遴聘評鑑委員 	99.02.28	<ul style="list-style-type: none"> 評鑑報告彙整
		99.03.31	<ul style="list-style-type: none"> 受理受評學校申復作業
		99.04.30	<ul style="list-style-type: none"> 辦理受評學校座談會
98.09.01- 98.10.30	<ul style="list-style-type: none"> 學校開始進行網路填報表冊 (97/9/1~97/10/30) 召開評鑑委員說明會 完成受評學校問卷調查作業 校務基本資料庫彙整資料 	99.05.31	<ul style="list-style-type: none"> 討論並確定各校評鑑等第 完成各校評鑑報告 評鑑結果公佈 受理學校申訴
		99.07.31	<ul style="list-style-type: none"> 成立申訴評議委員會 處理申訴申請作業 送交申訴評議書



二、評鑑項目與權重－行政類

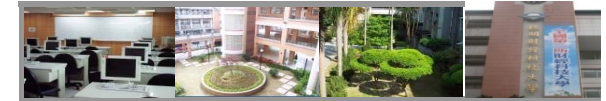
行政類	評鑑項目	配分
綜合校務	1. 校務發展規劃與成效(40%) 2. 研究及產學合作策略及成效(30%) 3. 社會服務成果(15%) 4. 國際觀培養與國際化成果(15%)	30%
教務行政	1. 教務行政執行成效(20%) 2. 課程與教學(20%) 3. 學生學習成效(20%) 3. 通識教育(20%) 4. 圖書及資訊業務(20%)	25%
學務行政	1. 學務行政執行成效(20%) 2. 導師工作制度及落實(20%) 3. 社團活動辦理成效(20%) 4. 生活輔導及衛生保健執行情形及成效(20%) 5. 諮商輔導辦理成效(20%)	25%
行政支援	1. 行政支援組織運作情形(25%) 2. 人事業務執行成效(25%) 3. 會計行政執行成效(25%) 4. 總務行政執行成效(25%)	20%

- 科技大學評鑑項目指標係由教育部技職司委託財團法人高等教育評鑑中心協助研擬



二、評鑑項目與權重－專業類(1)

專業類	評鑑項目	配分	合計
學院	1.學院組織與院務發展	20%	100%
	2.課程規劃與整合	20%	
	3.教學整合機制	20%	
	4.設備整合機制	20%	
	5.產學合作與研究計畫之整合	20%	
系所	1.系(所)務發展	10%	100%
	2.課程規劃	10%	
	3.師資結構與素養	10%	
	4.學生學習與輔導	15%	
	5.設備與圖書資源	10%	
	6.教學品保	15%	
	7.學生成就與發展	15%	
	8.產學合作與技術發展	15%	



二、評鑑項目與權重－專業類(2)

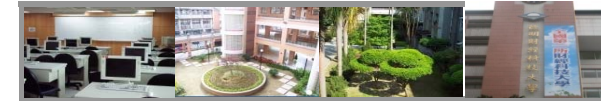
專業類	評鑑項目	配分	合計
學位學程	1.學位學程發展目標	10%	100%
	2.課程規劃	10%	
	3.師資結構與素養	10%	
	4.學生學習與輔導	15%	
	5.設備與圖書資源	10%	
	6.教學品保	15%	
	7.學生成就與發展	15%	
	8.產學合作與技術發展	15%	

備註：學位學程須單獨受評並評定成績，但不單獨公布等第，其成績納入所屬學院成績計算，僅公布學院等第。

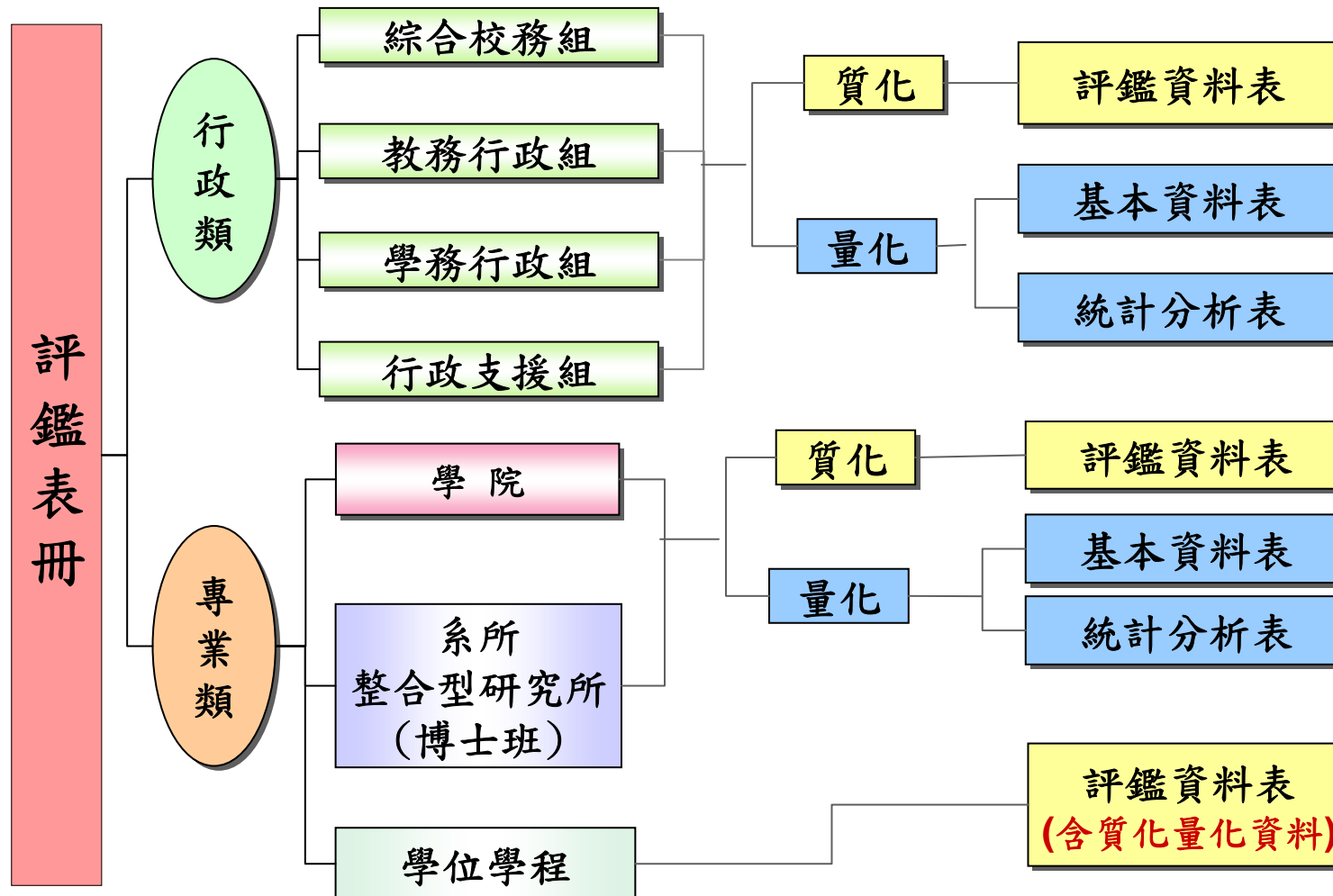


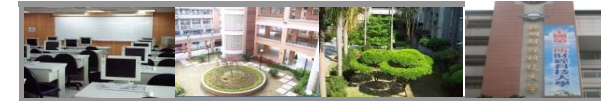
三、評鑑重點

- 強調教學品保
 - 課程規劃符合系所定位情形
 - 教師員額與結構
 - 教師專長與學經歷配合教學情形
 - 教學設備支援授課情形
 - 學生學習成效
 - 師生互動情形
- 學校財務規劃與財務結構
- 受評單位前次評鑑及改名科大之訪視建議事項與改進情形
- 受評單位改名科大後軟硬體設備逐年成長情形



四、評鑑表冊





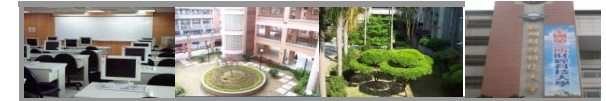
五、進行問卷調查

- 擬於**98年10月**前往14所受評學校，針對受評學校的**教師、學生及行政人員**進行問卷調查，以瞭解各校辦學現況及學生學習成效
 - 教師：視學院規模平均分配，每個學院至少30位
 - 學生：視學院規模平均分配，每個學院至少50位
 - 行政人員：視學校規模平均分配，每校至少30位
- 問卷調查結果僅作為評鑑委員實地訪評與晤談之參考資料，不作跨校比較



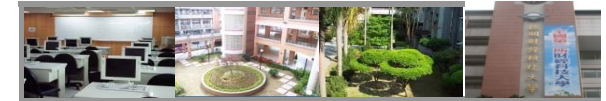
六、實地訪評－第一天系所日程

時間	工作項目	說明	時間	工作項目	說明
09:00-09:30	評鑑委員預備會議	<ul style="list-style-type: none"> • 委員到校先行溝通 • 抽選日夜間晤談名單 • 抽選觀摩課程 	16:30-17:30	撰寫評鑑報告	<ul style="list-style-type: none"> • 各系所評鑑委員分別進行討論與撰寫報告
09:30-10:20	相互介紹、系所簡報	<ul style="list-style-type: none"> • 相互介紹 • 系所分別簡報 	17:30-18:10	晚餐、休息	<ul style="list-style-type: none"> • 請學校代辦晚餐 • 夜間訪評委員留下用餐
10:20-12:30	實地訪評、參閱資料	<ul style="list-style-type: none"> • 至受評系所進行訪評 • 參觀教學活動與設施 	18:10-18:30	進修部簡報	<ul style="list-style-type: none"> • 進修部簡報
12:30-13:30	午餐、休息	<ul style="list-style-type: none"> • 請學校代辦午餐 	18:30-19:00	實地訪評、參閱資料	<ul style="list-style-type: none"> • 至受評系所進行訪評 • 參觀教學活動與設施
13:30-14:30	與學生晤談	<ul style="list-style-type: none"> • 評鑑委員與學生進行一對一晤談 	19:00-19:30	與行政人員、學生晤談	<ul style="list-style-type: none"> • 評鑑委員與行政人員、學生進行一對一晤談
14:30-15:30	與教師、行政人員晤談	<ul style="list-style-type: none"> • 評鑑委員與教師、行政人員進行一對一晤談 	19:30-20:00	資料查證與確認	<ul style="list-style-type: none"> • 評鑑委員就內容有疑義者與受評系所溝通、釐清
15:30-16:00	評鑑委員意見彙整	<ul style="list-style-type: none"> • 各系所評鑑委員分別進行討論與意見彙整 	20:00-20:30	撰寫評鑑報告	<ul style="list-style-type: none"> • 各系所評鑑委員分別進行討論與撰寫報告
16:00-16:30	資料查證與確認	<ul style="list-style-type: none"> • 評鑑委員就內容有疑義者與受評系所溝通、釐清 	20:30	離校	<ul style="list-style-type: none"> • 請學校協助安排交通事宜



六、實地訪評－第二天學位學程日程

時間	工作項目	說明	時間	工作項目	說明
09:00-09:30	評鑑委員預備會議	<ul style="list-style-type: none"> 委員到校先行溝通 抽選日夜間晤談名單 抽選觀摩課程 	16:30-17:30	撰寫評鑑報告	<ul style="list-style-type: none"> 各受評單位評鑑委員分別進行討論與撰寫報告
09:30-10:20	相互介紹、(所)學位學程簡報	<ul style="list-style-type: none"> 相互介紹 所(學位學程)分別簡報 	17:30-18:10	晚餐、休息	<ul style="list-style-type: none"> 請學校代辦晚餐 夜間訪評委員留下用餐
10:20-12:30	實地訪評、參閱資料	<ul style="list-style-type: none"> 至受評單位進行訪評 參觀教學活動與設施 	18:10-18:30	進修部簡報	<ul style="list-style-type: none"> 進修部簡報
12:30-13:30	午餐、休息	<ul style="list-style-type: none"> 請學校代辦午餐 	18:30-19:00	實地訪評、參閱資料	<ul style="list-style-type: none"> 至受評單位進行訪評 參觀教學活動與設施
13:30-14:30	與教師、行政人員晤談	<ul style="list-style-type: none"> 評鑑委員與教師、行政人員進行一對一晤談 	19:00-19:30	與行政人員、學生晤談	<ul style="list-style-type: none"> 評鑑委員與行政人員、學生進行一對一晤談
14:30-15:30	與學生晤談	<ul style="list-style-type: none"> 評鑑委員與學生進行一對一晤談 	19:30-20:00	資料查證與確認	<ul style="list-style-type: none"> 評鑑委員就內容有疑義者與受評單位溝通、釐清
15:30-16:00	評鑑委員意見彙整	<ul style="list-style-type: none"> 各受評單位評鑑委員分別進行討論與意見彙整 	20:00-20:30	撰寫評鑑報告	<ul style="list-style-type: none"> 各受評單位評鑑委員分別進行討論與撰寫報告
16:00-16:30	資料查證與確認	<ul style="list-style-type: none"> 評鑑委員就內容有疑義者與受評單位溝通、釐清 	20:30	離校	<ul style="list-style-type: none"> 請學校協助安排交通事宜



六、實地訪評－第二天學院日程

時間	工作項目	說明
09:00-09:30	評鑑委員預備會議	<ul style="list-style-type: none"> • 委員到校先行溝通 • 討論前一天專業類系所評鑑意見 • 抽選晤談名單
09:30-10:20	相互介紹、學院簡報	<ul style="list-style-type: none"> • 相互介紹 • 學院分別簡報
10:20-12:30	與主管、行政人員晤談	<ul style="list-style-type: none"> • 評鑑委員與院長、系所(學位學程)主管、行政人員進行一對一晤談
12:30-13:30	午餐、休息	<ul style="list-style-type: none"> • 請學校代辦午餐
13:30-14:30	與學生晤談	<ul style="list-style-type: none"> • 評鑑委員與學生進行一對一晤談
14:30-15:30	與教師晤談	<ul style="list-style-type: none"> • 評鑑委員與教師進行一對一晤談
15:30-16:00	評鑑委員意見彙整	<ul style="list-style-type: none"> • 各學院評鑑委員分別進行討論與意見彙整
16:00-16:30	資料查證與確認	<ul style="list-style-type: none"> • 評鑑委員就內容有疑義者與受評單位溝通、釐清
16:30-17:30	撰寫評鑑報告	<ul style="list-style-type: none"> • 各學院評鑑委員分別進行討論與撰寫報告
17:30	離校	<ul style="list-style-type: none"> • 請學校協助安排交通事宜



六、實地訪評－第二天行政類日程

時間	工作項目	說明	時間	工作項目	說明
09:00-09:30	評鑑委員預備會議	<ul style="list-style-type: none"> 委員到校先行溝通 討論前一天專業類系所評鑑意見 四組分別先行抽選日夜間晤談名單 	16:30-17:30	撰寫評鑑報告	<ul style="list-style-type: none"> 各系所評鑑委員分別進行討論與撰寫報告
09:30-10:20	相互介紹、校務簡報	<ul style="list-style-type: none"> 相互介紹 校務簡報(四組一起進行) 	17:30-18:10	晚餐、休息	<ul style="list-style-type: none"> 請學校代辦晚餐 夜間訪評委員留下用餐
10:20-12:30	實地訪評、參閱資料	<ul style="list-style-type: none"> 四組分別至受評單位進行訪評 參觀教學活動與設施 	18:10-18:30	進修部簡報	<ul style="list-style-type: none"> 進修部簡報(三組一起進行)
12:30-13:30	午餐、休息	<ul style="list-style-type: none"> 請學校代辦午餐 	18:30-19:00	實地訪評、參閱資料	<ul style="list-style-type: none"> 三組分別至受評單位進行訪評 參觀教學活動與設施
13:30-14:30	與教師、行政人員晤談	<ul style="list-style-type: none"> 評鑑委員與教師、行政人員進行一對一晤談 	19:00-19:30	與學生、行政人員晤談	<ul style="list-style-type: none"> 評鑑委員與行政人員、學生進行一對一晤談
14:30-15:30	與學生、校長晤談	<ul style="list-style-type: none"> 評鑑委員與學生、綜合校務組評鑑委員與校長進行一對一晤談 	19:30-20:00	資料查證與確認	<ul style="list-style-type: none"> 評鑑委員就內容有疑義者與受評單位溝通、釐清
15:30-16:00	評鑑委員意見彙整	<ul style="list-style-type: none"> 評鑑委員進行討論與意見彙整 	20:00-20:30	撰寫評鑑報告	<ul style="list-style-type: none"> 評鑑委員進行討論與撰寫報告
16:00-16:30	資料查證與確認	<ul style="list-style-type: none"> 評鑑委員就內容有疑義者與受評單位溝通、釐清 	20:30	離校	<ul style="list-style-type: none"> 請學校協助安排交通事宜



六、實地訪評-訪評內容(1)

- 參觀教學活動與設施

- 系所(學位學程)部份：以評鑑委員當日指定之教學活動為主，學校請勿事先安排
- 行政類部份：參觀行程可由學校事先安排，但訪評當日需徵求評鑑委員同意；亦可依委員當日之建議辦理

- 教師、學生、行政人員晤談

- 皆以一對一方式進行，請學校於實地訪評當日準備獨立空間，俾便進行晤談
- 學生晤談時請攜帶學生證以供識別



六、實地訪評-訪評內容(2)

- 資料查證與確認

- 就評鑑資料、實地訪評與晤談情形，針對內容有疑義者與受評單位溝通、釐清

- 撰寫評鑑報告

- 每一評鑑項目均需填寫『優點及特色』及『建議事項』，內容以條列式文字呈現
- 日間、進修部分別撰寫評鑑報告



六、實地訪評-注意事項

- 訪評時程應依本會原定之時程表進行當天所有表列相關活動（含進修部）
- 為保障受評學校與評鑑委員之權益，如有評鑑流程與時程之變更（評鑑委員若需於16:30前；進修部20:00前離校或縮短時間流程），請雙方簽署同意書，確認所有評鑑行程均已完備，提供台灣評鑑協會存照，始得辦理

– 註：實地訪評相關作業事項將以公文另行通知



七、評鑑結果公佈(1/3)

- 評分方式

- 行政類(綜合校務、教務行政、學務行政、行政支援)

- 綜合校務組*30%+教務行政組*25%+學務行政組*25%+行政支援組*20%

- 全校日間部/進修部評分比例

- 本次評鑑第一天**專業類系所**(學位學程)及第二天**行政類**之日間部、進修部分別評鑑，但合併評計等第(綜合校務組僅進行日間評鑑)。以校為單位，選擇**A**或**B**二方案，二擇一全校施行。(本校採**A**方案)

評分方式	日間部	進修部
A	80%	20%
B	70%	30%



七、評鑑結果公佈(2/3)

• 專業類學院成績計算方式

- 以校為單位選擇甲或乙案，二擇一全校各學院統一施行
- 計算方式舉例說明如下(本校採甲案)

	學院 原始成績	學院所屬系所 (學位學程) 平均成績	範例	學院評鑑成績
甲案	25%	75%	某校工學院原始 成績為85分，工 學院所屬系所 (學位學程)其平 均成績為77分。	甲案： $85*25\%+77*75\%$ =79分，二等
乙案	40%	60%		乙案： $85*40\%+77*60\%$ =80.2分，一等



七、評鑑結果公佈(3/3)

- 公告方式

- 本次評鑑等第分為四等。
- 由教育部正式公告各受評學校行政類、專業學院及專業系/所/學位學程3大類之等第及評鑑報告。

- 等第換算

- 評鑑成績80分以上：一等
- 評鑑成績70分以上，未達80分：二等
- 評鑑成績60分以上，未達70分：三等
- 評鑑成績60分以下：四等